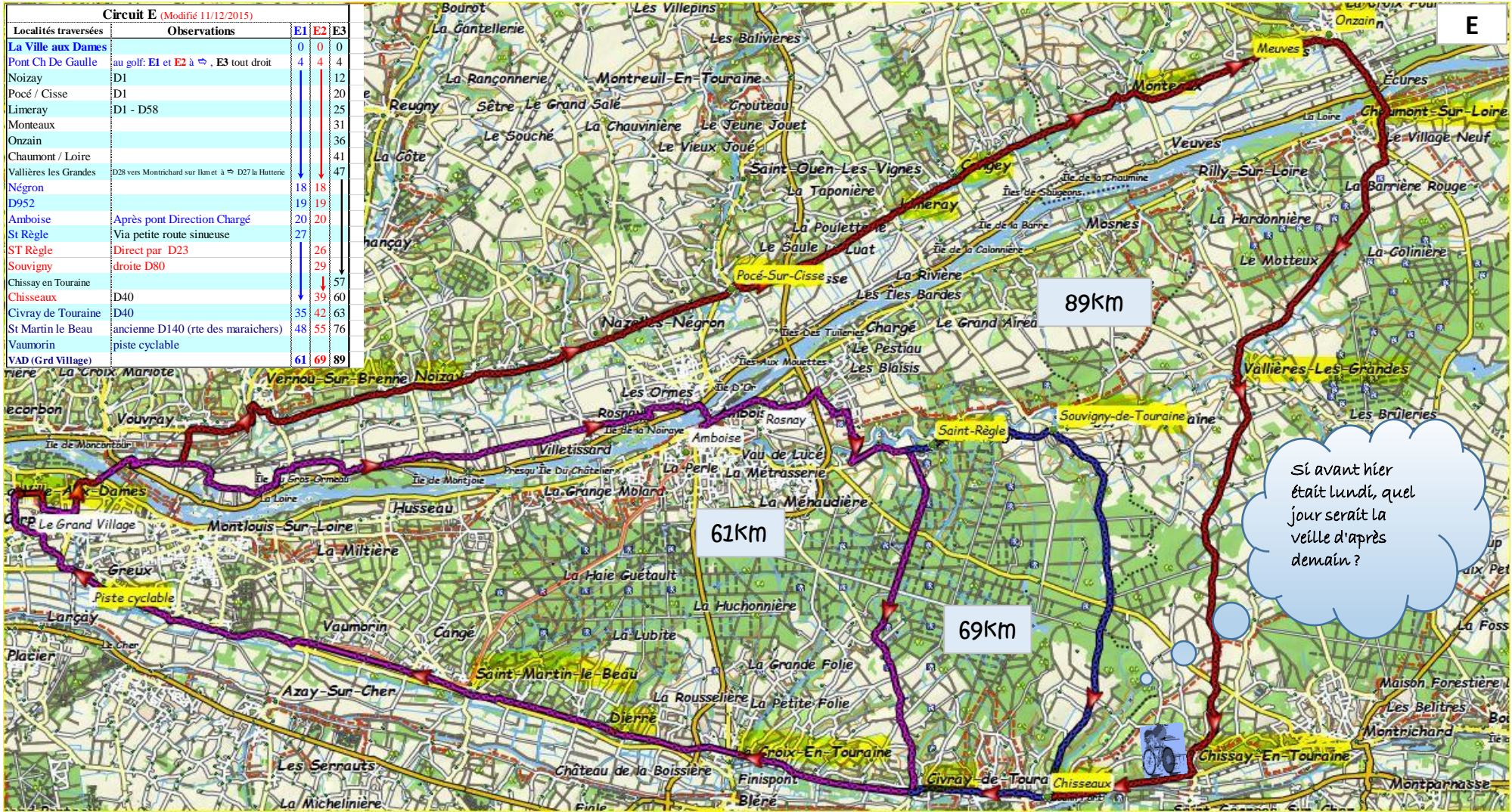


Circuit E (Modifié 11/12/2015)				
Localités traversées	Observations	E1	E2	E3
La Ville aux Dames		0	0	0
Pont Ch De Gaulle	au golf: E1 et E2 à ☺, E3 tout droit	4	4	4
Noizay	D1	12	12	12
Pocé / Cisse	D1	20	20	20
Limeray	D1 - D58	25	25	25
Monteaux		31	31	31
Onzain		36	36	36
Chaumont / Loire		41	41	41
Vallières les Grandes	D28 vers Montrichard sur lkm et à ☺ D27 la Huterie	47	47	47
Négron		18	18	18
D952		19	19	19
Amboise	Après pont Direction Chargé	20	20	20
St Règle	Via petite route sinueuse	27	27	27
ST Règle	Direct par D23	26	26	26
Souigny	droite D80	29	29	29
Chissay en Touraine		57	57	57
Chisseaux	D40	39	60	60
Civray de Touraine	D40	35	42	63
St Martin le Beau	ancienne D140 (rte des maraichers)	48	55	76
Vaumorin	piste cyclable			
VAD (Grd Village)		61	69	89



Si avant hier était lundi, quel jour serait la veille d'après demain ?